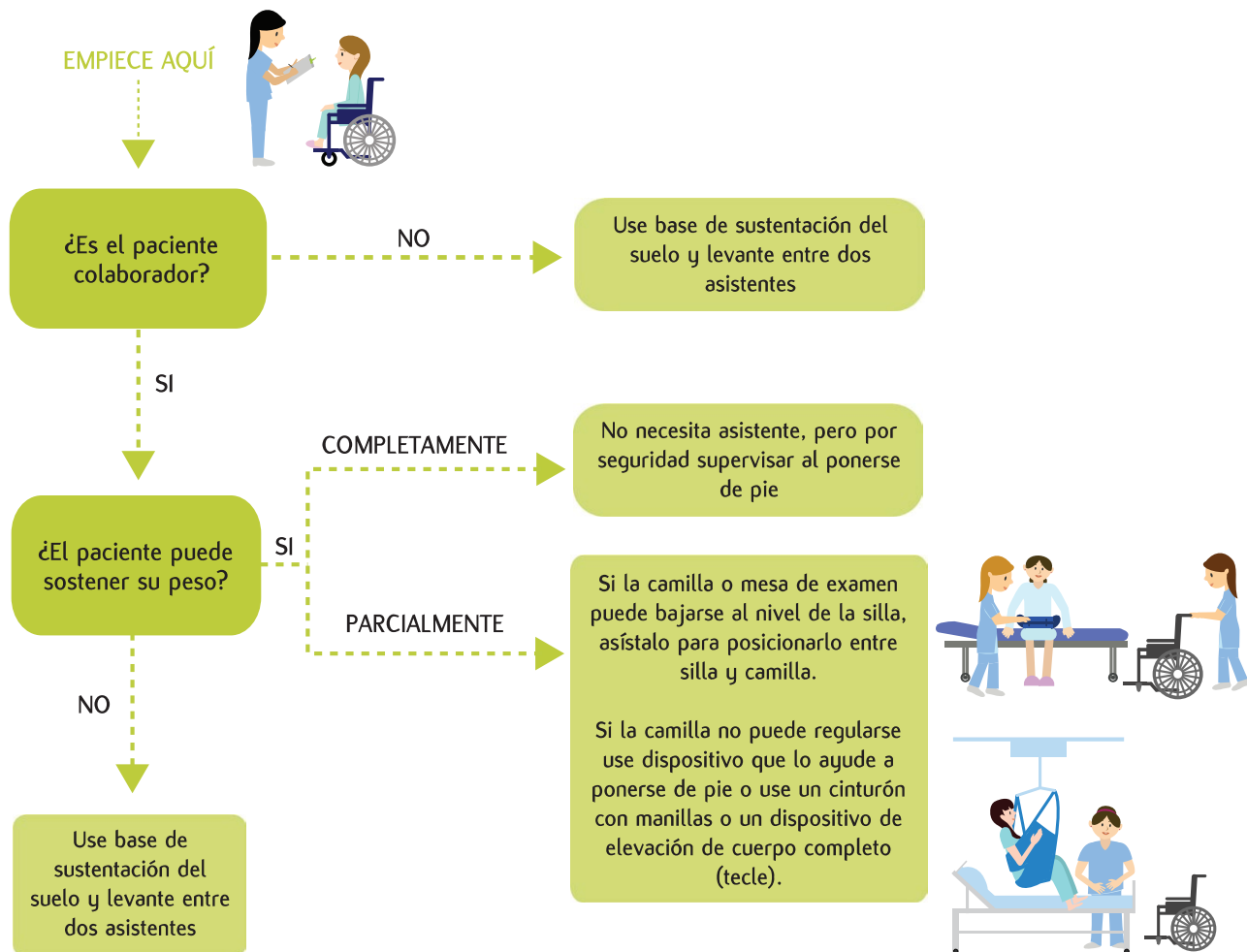


Ficha de Apoyo Preventivo
Campaña Manejo Manual de Pacientes

Guía para el control de riesgos ergonómicos asociados a la manipulación de pacientes

Flujo para selección de equipamiento y técnicas
Transferencia entre silla y camilla



- Debe procurarse que tanto las camillas como las mesas de exámenes sean ajustables a la altura.
- Asegúrese que las ruedas de la silla estén frenadas.