

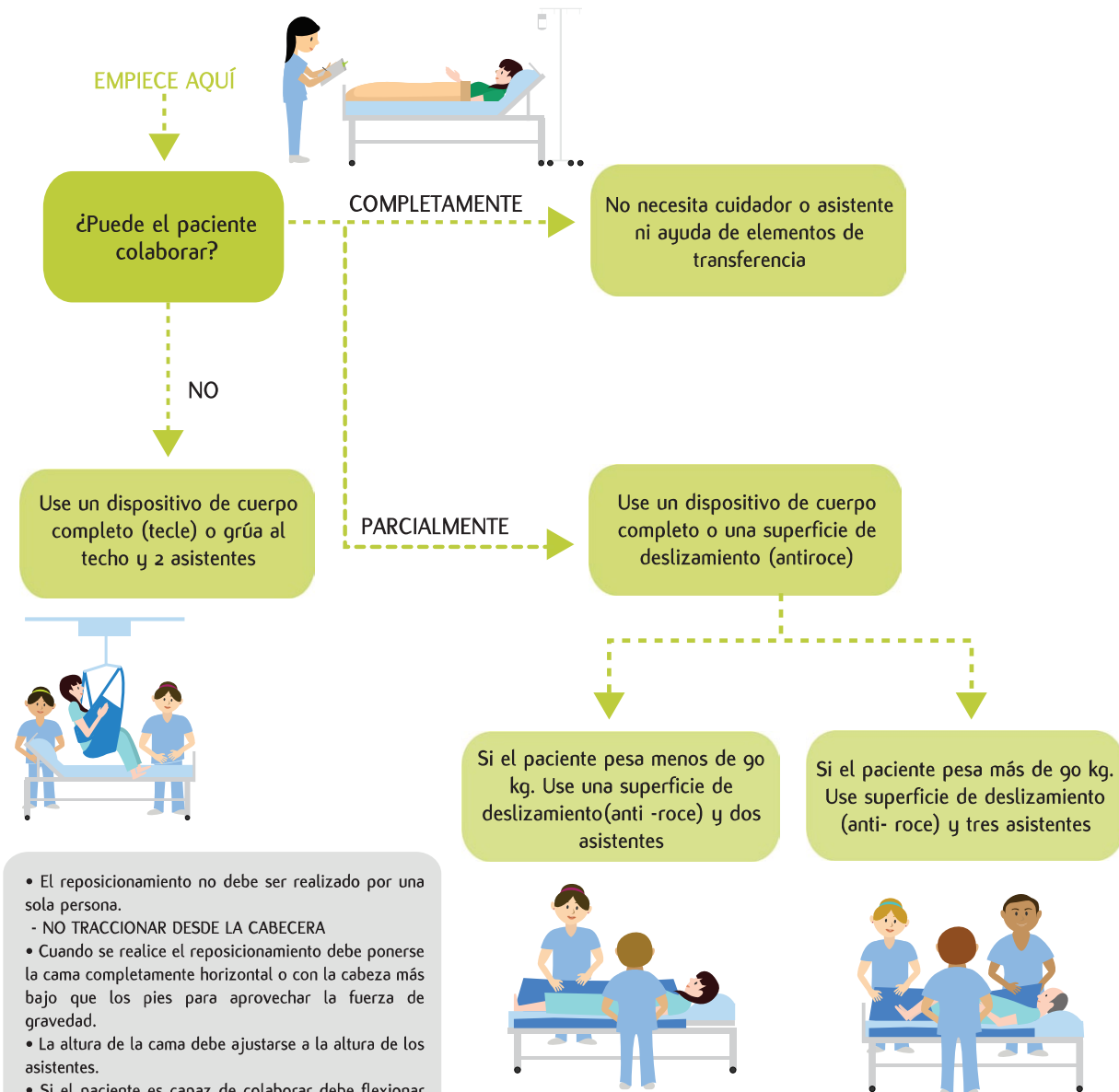
# Ficha de Apoyo Preventivo

## Campaña Manejo Manual de Pacientes

Guía para el control de riesgos ergonómicos asociados a la manipulación de pacientes



### Flujo para selección de equipamiento y técnicas Reposicionamiento en la cama: hacia los lados y arriba



- El reposicionamiento no debe ser realizado por una sola persona.
- NO TRACCIONAR DESDE LA CABECERA
- Cuando se realice el reposicionamiento debe ponerse la cama completamente horizontal o con la cabeza más bajo que los pies para aprovechar la fuerza de gravedad.
- La altura de la cama debe ajustarse a la altura de los asistentes.
- Si el paciente es capaz de colaborar debe flexionar las rodillas y empujar hacia arriba coordinando la acción con los asistentes (a la cuenta de 3).