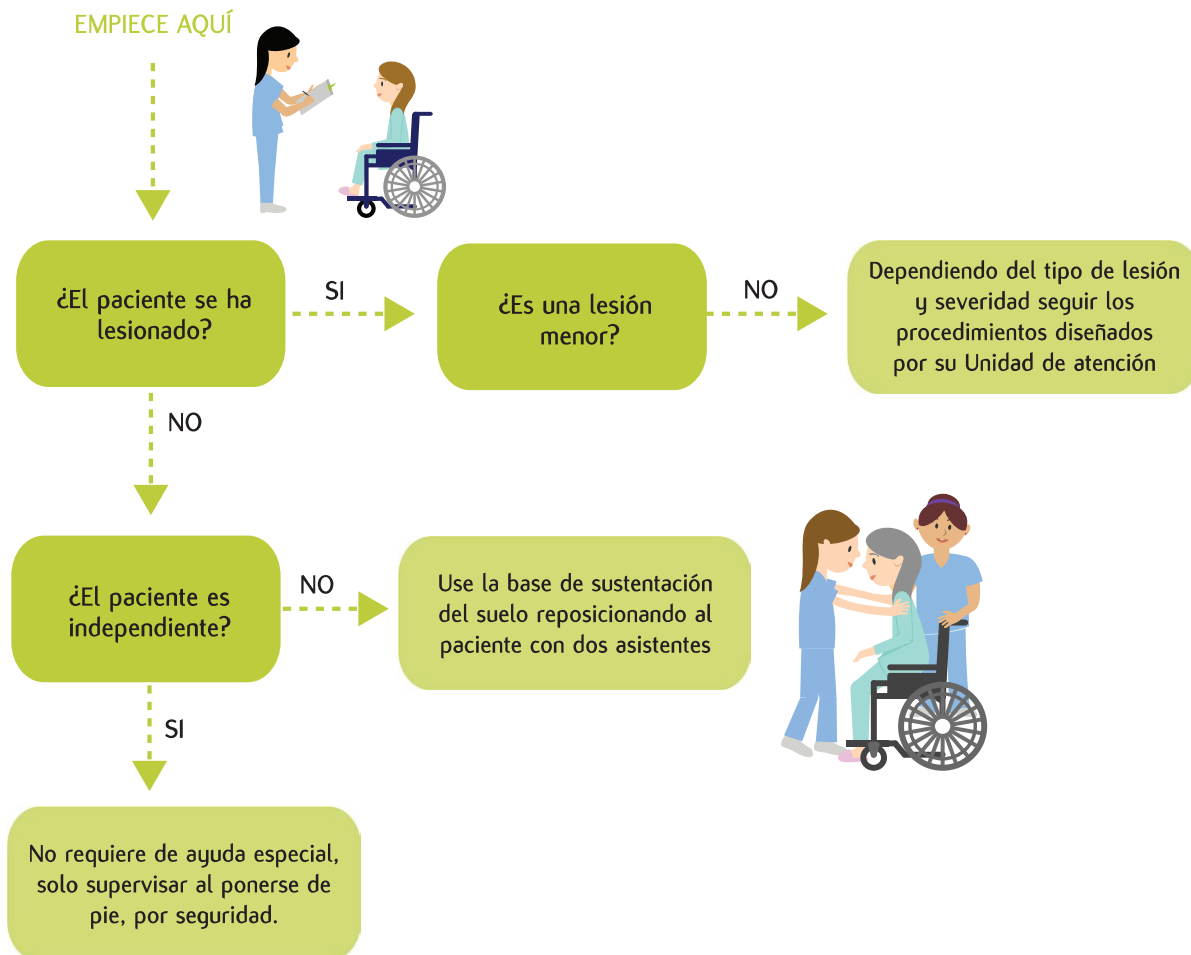


*Ficha de Apoyo Preventivo*  
 Campaña Manejo Manual de Pacientes

*Guía para el control de riesgos ergonómicos asociados a la manipulación de pacientes*

**Flujo para selección de equipamiento y técnicas**  
 Reposicionamiento en silla: en silla de ruedas o de descanso



- Asegúrese que las ruedas de la silla estén frenadas.