

## Ficha de Apoyo Preventivo

# ¿Cómo afectan las situaciones de emergencia ambiental en el sistema respiratorio?



La contaminación ambiental se mide por la cantidad de material particulado (MP), las cuales son partículas en suspensión, siendo posible clasificarlo según su diámetro en MP10 (grosso) y MP2,5 (fino). Estos afectan el sistema respiratorio en:

**UN CABELLO HUMANO MIDE ENTRE 50 A 70  $\mu\text{m}$  DE DIÁMETRO.**

Una partícula MP10 mide 10  $\mu\text{m}$ .  
Una partícula MP2,5 mide 2,5  $\mu\text{m}$ .

### EFFECTOS

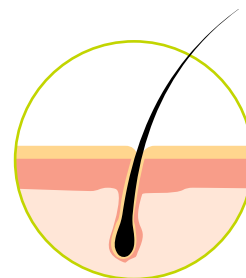
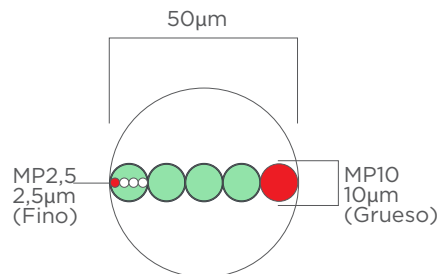
Produce principalmente irritación en el sistema respiratorio, en los niveles superior e inferior.

### SUPERIOR

Nariz, se manifiesta con congestión nasal y secreción acuosa.

### INFERIOR

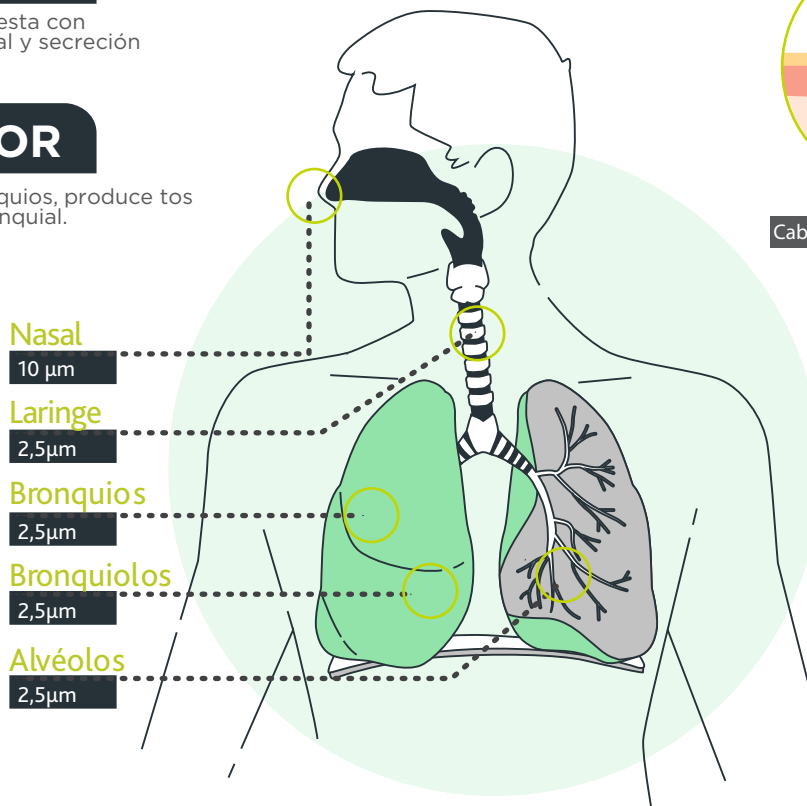
Tráquea y bronquios, produce tos y secreción bronquial.



Cabello humano 50 a 70  $\mu\text{m}$

#### ¿Sabías que?

$\mu\text{m}$  = Unidad de longitud más pequeña  
Es la milésimaparte de un milímetro



### ALGUNAS ENFERMEDADES ASOCIADAS

- Broncoconstricción
- Bronquitis
- Traqueitis
- Asma
- Arritmias
- Sibilancias
- Trastornos cardiovasculares

#### Fuente:

- Ministerio de Salud.
- <https://airechile.mma.gob.cl/>