

Ficha de Apoyo Preventivo
Campaña Manejo Manual de Pacientes

**TRANSFERENCIA DE LA CAMA
 A LA SILLA, PACIENTES
 SEMIDPENDIENTES**



1

Ayudar al paciente a ponerse en posición adecuada para iniciar el movimiento (decúbito supino), solicítele que ayude en el cambio de postura, explicándole los movimientos que vamos a realizar.



2

- Usar 2 puntos de contacto para a mover al paciente: (una mano en la espalda y otra bajo las rodillas)
- Mantener los pies separados; uno más adelante en sentido del movimiento.
- Ayudar al enfermo a que gire y se siente en el borde de la cama.



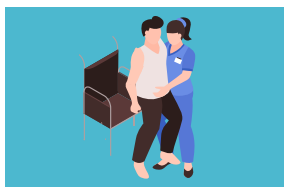
3

Flexionar las piernas y bloquear la pierna del paciente con nuestra pierna utilizando la rodilla y el pie.



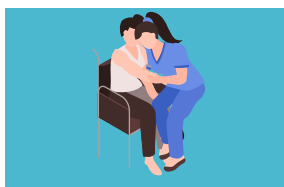
4

Rodear su tórax con nuestros brazos.
 El paciente se apoyará en el borde de la cama y luego en el brazo del sillón



5

Hacerlo pivotar sobre el pie que tenemos trabado, para que quede colocado delante de la silla.



6

Al sentarlo, usar el contrapeso de nuestro cuerpo