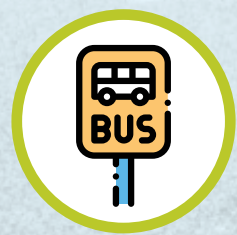


# EN SEGURIDAD VIAL TENEMOS CALLE

## RECOMENDACIONES PREVENTIVAS BUSES



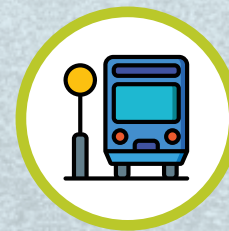
➤ Recuerda mantenerte alejado de bermas y calzadas al esperar en el paradero, así evitas ser golpeados por los espejos laterales de los buses o incluso ser atropellado.



➤ No olvides poner atención a la superficie de subida y bajada del bus para evitar caídas, y espera que este se encuentre completamente detenido para descender.



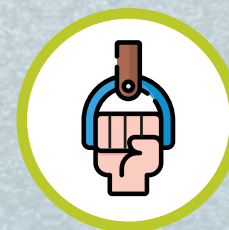
➤ No abordes buses llenos o con personas en las escaleras de ingreso.



➤ Desciende cuando el bus esté completamente detenido y espera solo en los paraderos habilitados.



➤ No corras para tomar el bus, locomoción colectiva o calles.



➤ Usa manillas y barras para no perder el equilibrio si viajas de pie, recuerda en la medida de lo posible higienizar tus manos, ya sea con alcohol gel durante el trayecto o con agua y jabón al llegar a tu destino.