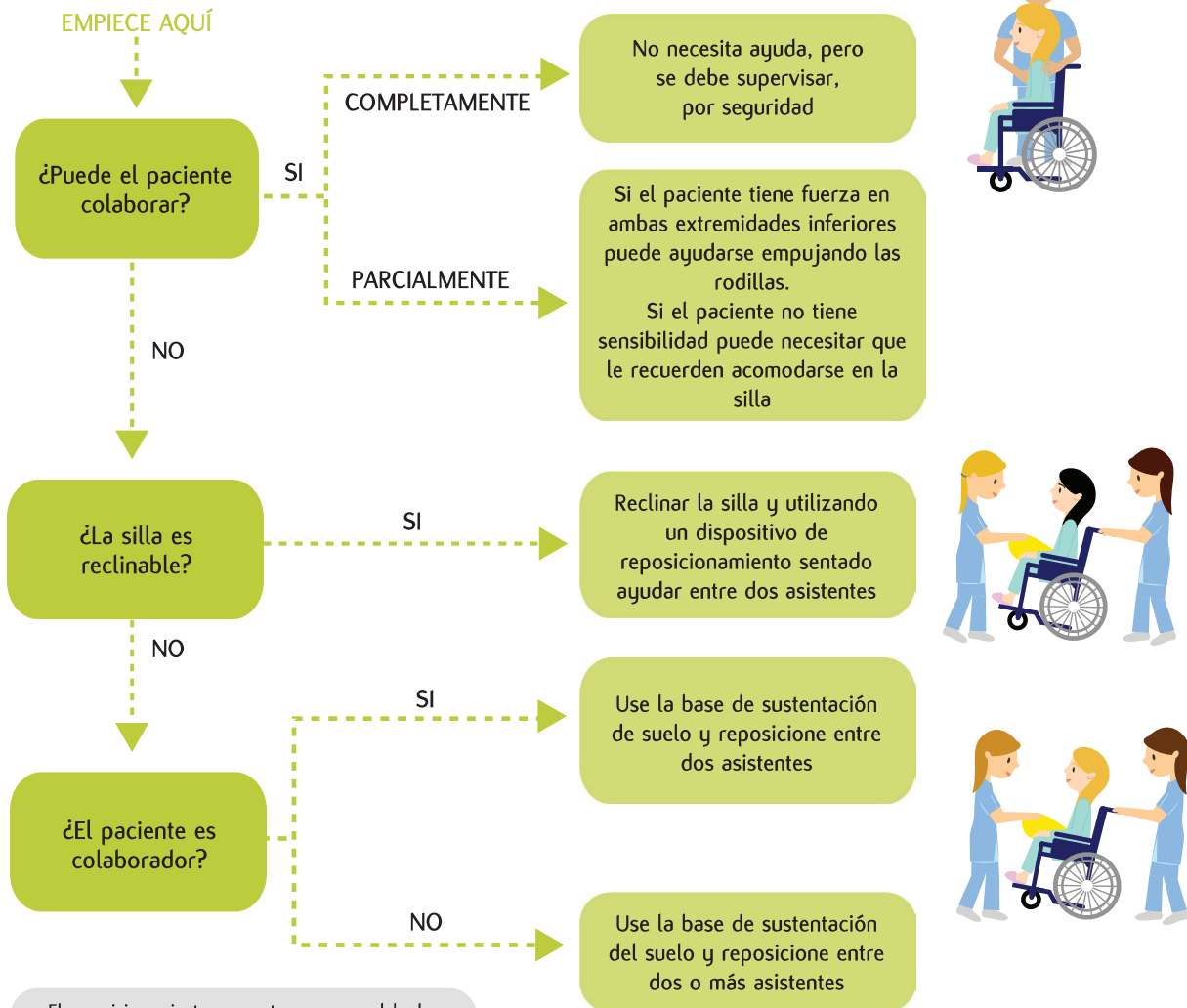


Ficha de Apoyo Preventivo
Campaña Manejo Manual de Pacientes

Guía para el control de riesgos ergonómicos asociados a la manipulación de pacientes



Flujo para selección de equipamiento y técnicas
Reposicionamiento en silla: en silla de ruedas o de descanso II



- El reposicionamiento es una tarea que no debe hacer solo una persona.
- NO DEBE TRACCIONAR DESDE ATRÁS DE LA SILLA.
- Utilice las ventajas de la silla (sistema de reclinación, apoya brazos o sillas con sistema de reposición incorporado).
- Asegúrese de que las ruedas estén bloqueadas.