



## **Modelo de Atención Integral en Salud Programas de apoyo Psicológico y Social con trabajadores accidentados y familias.**

---

Mutual de Seguridad C.Ch.C.

Agregamos valor, protegiendo a las personas.

## Modelo de Atención Integral en Salud.

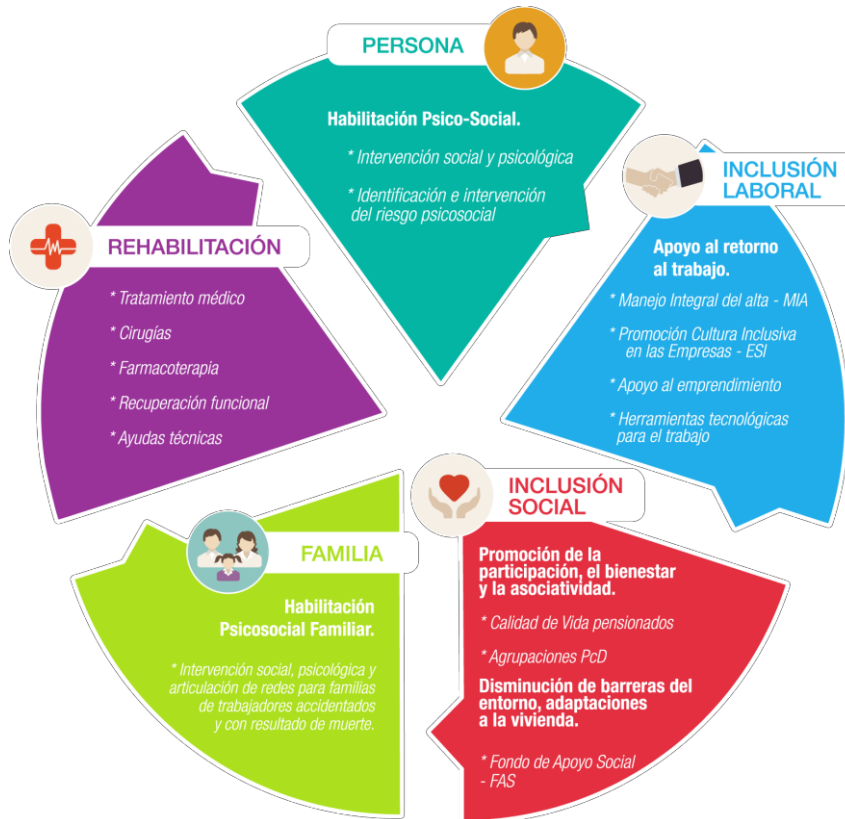


**Nuestro Modelo de Atención Integral en Salud abarca los aspectos médicos y psicosociales del proceso de recuperación del estado de salud, con el fin de promover la plena inclusión socio – laboral de los trabajadores y familias, aumentando su calidad de vida, junto con aportar a la cohesión social del país.**

### **. INTERVENCIÓN PSICOLÓGICA Y SOCIAL EN TRABAJADORES ACCIDENTADOS O ENFERMOS PROFESIONALES QUE RESULTAN CON DISCAPACIDAD**

Los programas contenidos en el Modelo de Atención Integral en Salud, actúan bajo la perspectiva de la autonomía del trabajador accidentado o enfermo profesional. Estos consideran la totalidad de los recursos disponibles con los que la persona cuenta para facilitar el proceso de recuperación y pronta integración a su vida laboral, familiar y social.

Brindan soluciones integrales en salud, abordando el impacto social y emocional de un accidente laboral y/o enfermedad profesional, orientadas a elevar la calidad de vida de los trabajadores accidentados, sus familias, las empresas adherentes y la comunidad en general.



## Objetivos

Los Programas contenidos en el Modelo, están diseñados para dar respuesta de manera diferenciada a las distintas necesidades de los trabajadores accidentados y sus grupos familiares, organizándose de acuerdo al nivel de complejidad de cada caso.

### I. Inclusión Laboral

#### 1. Programa de Apoyo retorno al trabajo

Identifica de manera temprana los factores de riesgos psico-social asociado a un accidente laboral, con el objetivo de promover un retorno al trabajo oportuno y eficiente.

Utiliza instrumentos y sistemas de evaluación que permiten clasificar el riesgo psicosocial que presenta un trabajador al accidentarse, con el fin de dar respuestas de manera diferenciada a sus necesidades. Se trata de un **enfoque preventivo**, orientado al pronto reintegro a la vida laboral para el trabajador accidentado, incorporándolo a sus redes significativas.

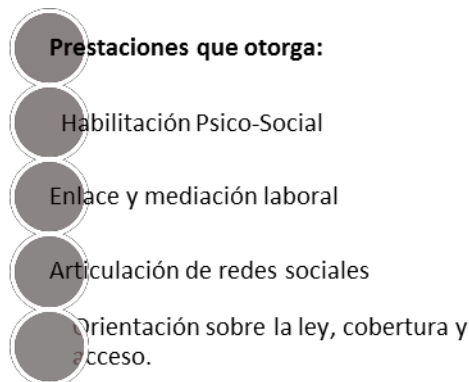
### **Objetivos con la Empresa:**

Fortalecer el vínculo entre la empresa y el trabajador a través de la comunicación oportuna.

Evitar que la relación empleador-trabajador se conflictúe.

### **Objetivo con el trabajador Accidentado**

Habilitar Psico-socialmente promoviendo herramientas que le permitan recuperar condición de trabajador activo.



- 2. Apoyo al trabajo autónomo:** Brinda apoyo a trabajadores cesantes en el desarrollo de una idea de negocio, a través de asesoría para el emprendimiento.
- 3. Apoyo al trabajo dependiente:** otorga asesoría para la búsqueda de empleo en empresas inclusivas, que ofertan puestos de trabajo a personas con discapacidad.

## **II. Inclusión Social:**

Potencia la Inclusión Social de los trabajadores accidentados que resultan con discapacidad, producto de un accidente laboral y /o enfermedad profesional.

Potencia recursos personales a través de apoyo psicoterapéutico orientado a la redefinición de un nuevo proyecto de vida.

Potencia recursos sociales del trabajador, su familia y comunidad orientado a la plena inclusión y participación del paciente en la sociedad. Promueve iniciativas de inclusión con perspectiva cultural, artística y deportiva. Así como el apoyo a la asociatividad de agrupaciones de trabajadores con discapacidad.

Promueve alianzas estratégicas con redes de apoyo públicas y privadas orientadas a la inclusión social.

## **III. Programa de apoyo Psico-social familiar:**

Otorga acompañamiento psicológico y social orientado a disminuir el estado de vulnerabilidad de familiares de trabajadores que han sufrido accidentes de alta gravedad y que impliquen:

- . Riesgo vital.
- . Situación de discapacidad.
- . Fallecimiento producto de un accidente laboral.

Contacto:

Santiago: Área Psico-Social , Fono:  
56/2/26775388 [tsociales@mutual.cl](mailto:tsociales@mutual.cl)

Regiones: Coordinación nacional, Fono:  
56/2/ 26775533 [pchandia@mutual.cl](mailto:pchandia@mutual.cl)

### **Equipo de profesionales**

El Área Psico-Social cuenta con una red de profesionales compuesta por trabajadores sociales, psicólogos, terapeutas ocupacionales, técnicos sociales y administradores de empresas, distribuido a lo largo del país.

A los programas del área se accede previa derivación de algún profesional de salud de Mutual o a solicitud de la empresa.

**Stgo, marzo 2016.**