

# Labores administrativas en oficina



## 1. Introducción

El trabajo en oficinas pueden presentar numerosos peligros que implican potenciales daños a la seguridad y salud de los trabajadores.

## 2. Peligros

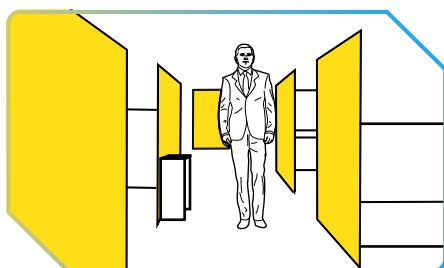
### Acto subestándar

1. Postura inadecuada de trabajo (de pie o sentado).
2. Manipulación incorrecta de accesorios de oficina, por ejemplo cuchillo cartonero, corchetes, etc.
3. Abrir más de un cajón a la vez (cajonera vertical).
4. Utilizar incorrectamente equipos energizados (intervención de enchufes, conductores, cambio de ampolletas, etc.).
5. Sobrecargar enchufes u otros elementos que generan sobreconsumo eléctrico.
6. Correr por pasillos y escaleras.

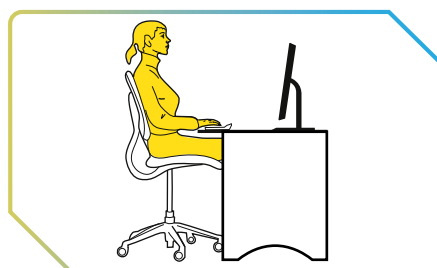
### Condición o situación subestándar

1. Falta de orden y limpieza.
2. Muebles y accesorios en mal estado (bordes afilados, quebrados, etc.).
3. Instalaciones eléctricas deficientes (cables o conductores sin aislación, enchufes rotos, etc.).
4. Superficies de desplazamiento obstaculizadas o irregulares (desniveles sin señalización, alfombras en mal estado, cables que cruzan zonas de tránsito, etc.).

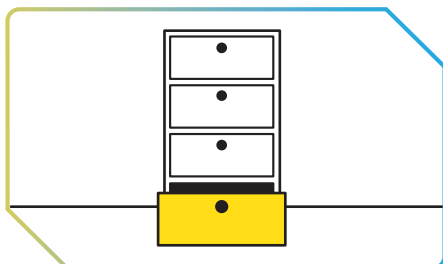
## 3. Recomendaciones



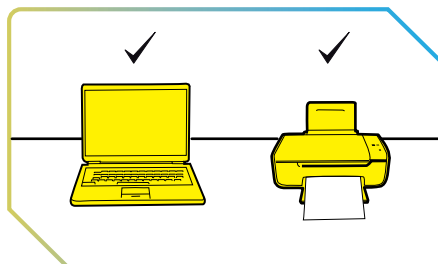
1. Mantener orden y limpieza, reportar cualquier peligro que detecte.



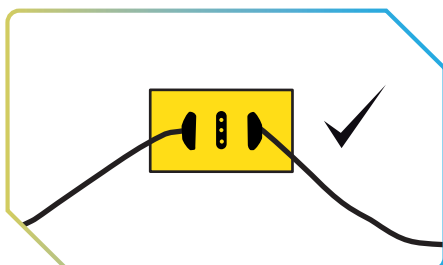
2. Mantener posiciones de trabajo adecuadas (espalda derecha, codos y brazos apoyados).



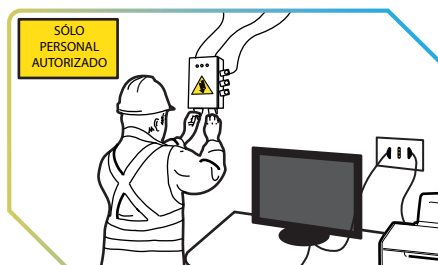
3. Abrir un cajón a la vez.



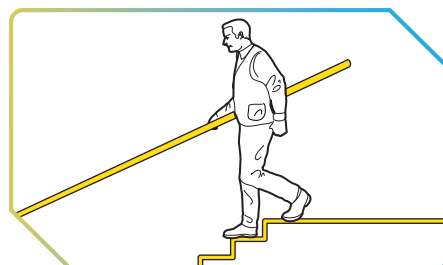
4. Utilizar equipos energizados en buen estado.



5. Utilizar solo enchufes habilitados, no utilizar extensiones ya que pueden generar sobreconsumos.



6. Intervención o modificación de instalaciones eléctricas solo por personal autorizado.



7. Caminar atento a las condiciones de la superficie de trabajo, utilizando pasamanos en escaleras.